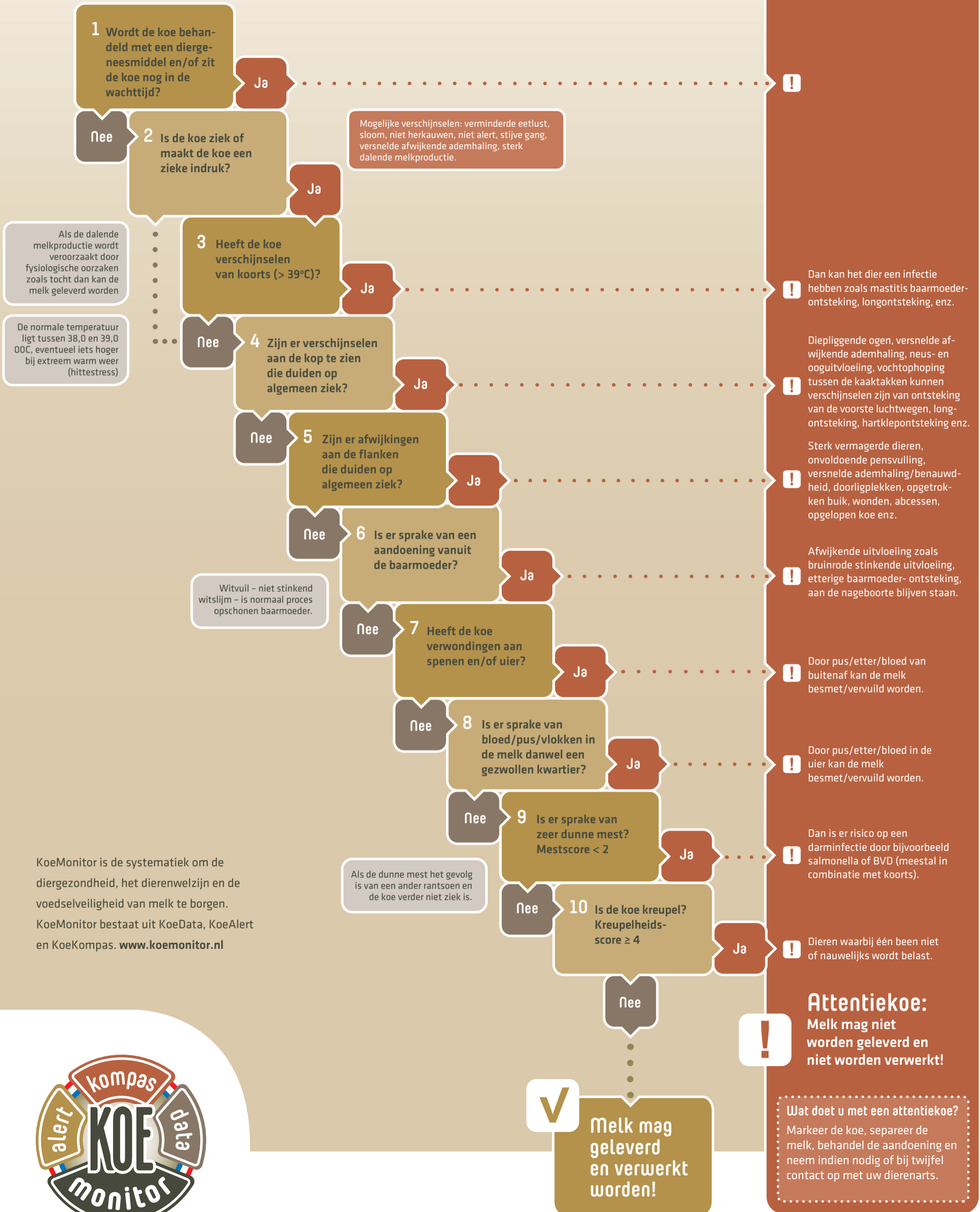


# Herkennen van attentiekoeien

Melk van zieke koeien en van koeien waarvan de wachttijd van medicijnen nog niet is verstreken mag niet geleverd en verwerkt worden uit oogpunt van de voedselveiligheid en het dierenwelzijn. De melk kan besmet zijn als gevolg van ziekte (bijv. mastitis, gewrichtsontsteking) danwel van buitenaf via spenen en uier (wonden/abscessen/uitvloeiing).

Dit schema is een hulpmiddel om te bepalen of een koe een attentiekoe is en of de melk wel of niet geleverd mag worden.



Als de dalende melkproductie wordt veroorzaakt door fysiologische oorzaken zoals tocht dan kan de melk geleverd worden

De normale temperatuur ligt tussen 38,0 en 39,0 OOC, eventueel iets hoger bij extreem warm weer (hittestress)

Witvuil – niet stinkend witslijm – is normaal proces opschonen baarmoeder.

Als de dunne mest het gevolg is van een ander rantsoen en de koe verder niet ziek is.

- ! Dan kan het dier een infectie hebben zoals mastitis baarmoederontsteking, longontsteking, enz.
- ! Diepliggende ogen, versnelde afwijkende ademhaling, neus- en ooguitvloeiing, vochtophoping tussen de kaaktakken kunnen verschijnselen zijn van ontsteking van de voorste luchtwegen, longontsteking, hartklepontsteking enz.
- ! Sterk vermagerde dieren, onvoldoende pensvulling, versnelde ademhaling/benauwdheid, doorligplekken, opgetrokken buik, wonden, abscessen, opgelopen koe enz.
- ! Afwijkende uitvloeiing zoals bruinrode stinkende uitvloeiing, etterige baarmoederontsteking, aan de nageboorte blijven staan.
- ! Door pus/etter/bloed van buitenaf kan de melk besmet/vervuild worden.
- ! Door pus/etter/bloed in de uier kan de melk besmet/vervuild worden.
- ! Dan is er risico op een darminfectie door bijvoorbeeld salmonella of BVD (meestal in combinatie met koorts).
- ! Dieren waarbij één been niet of nauwelijks wordt belast.

KoeMonitor is de systematiek om de diergezondheid, het dierenwelzijn en de voedselveiligheid van melk te borgen. KoeMonitor bestaat uit KoeData, KoeAlert en KoeKompas. [www.koemonitor.nl](http://www.koemonitor.nl)

**Attentiekoe:**  
Melk mag niet worden geleverd en niet worden verwerkt!

Wat doet u met een attentiekoe?  
Markeer de koe, separeer de melk, behandel de aandoening en neem indien nodig of bij twijfel contact op met uw dierenarts.

